

# liveX Business

Desarrollado por BatterX

## HERRAMIENTA DE CONTROL Y MONITOREO

Live&smart es compatible con todos los navegadores web, ordenadores y dispositivos móviles.

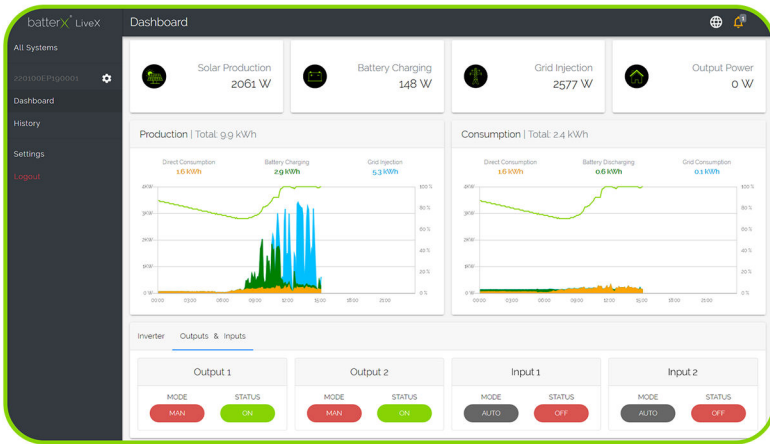
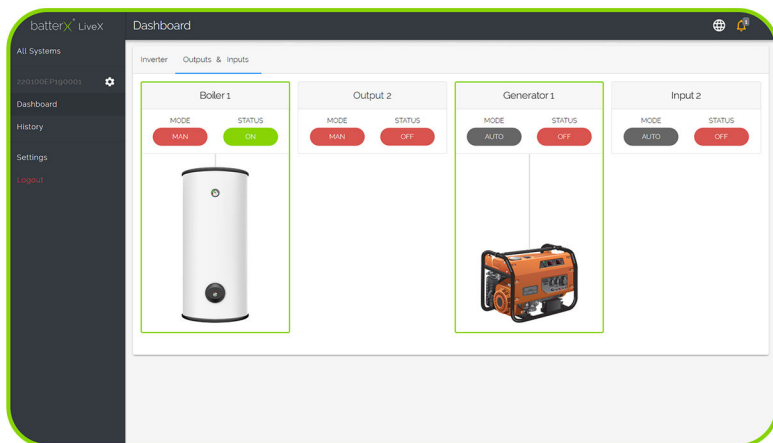
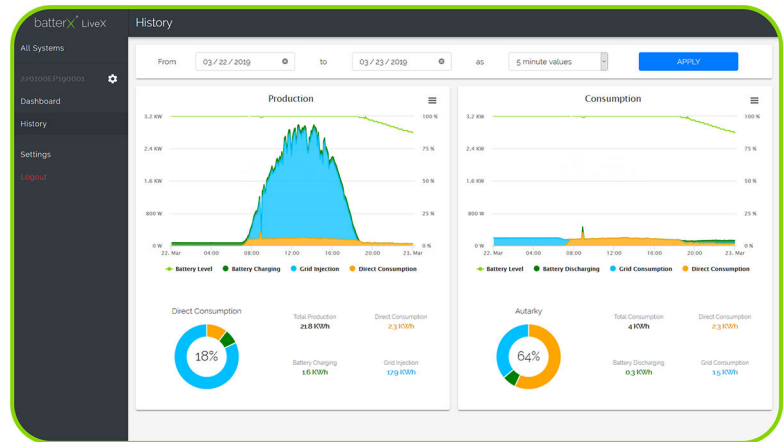


Tabla de mando con visualización en vivo con diagrama de flujo de energía e indicación de todos los parámetros: fotovoltaico, batería, red eléctrica y consumo.

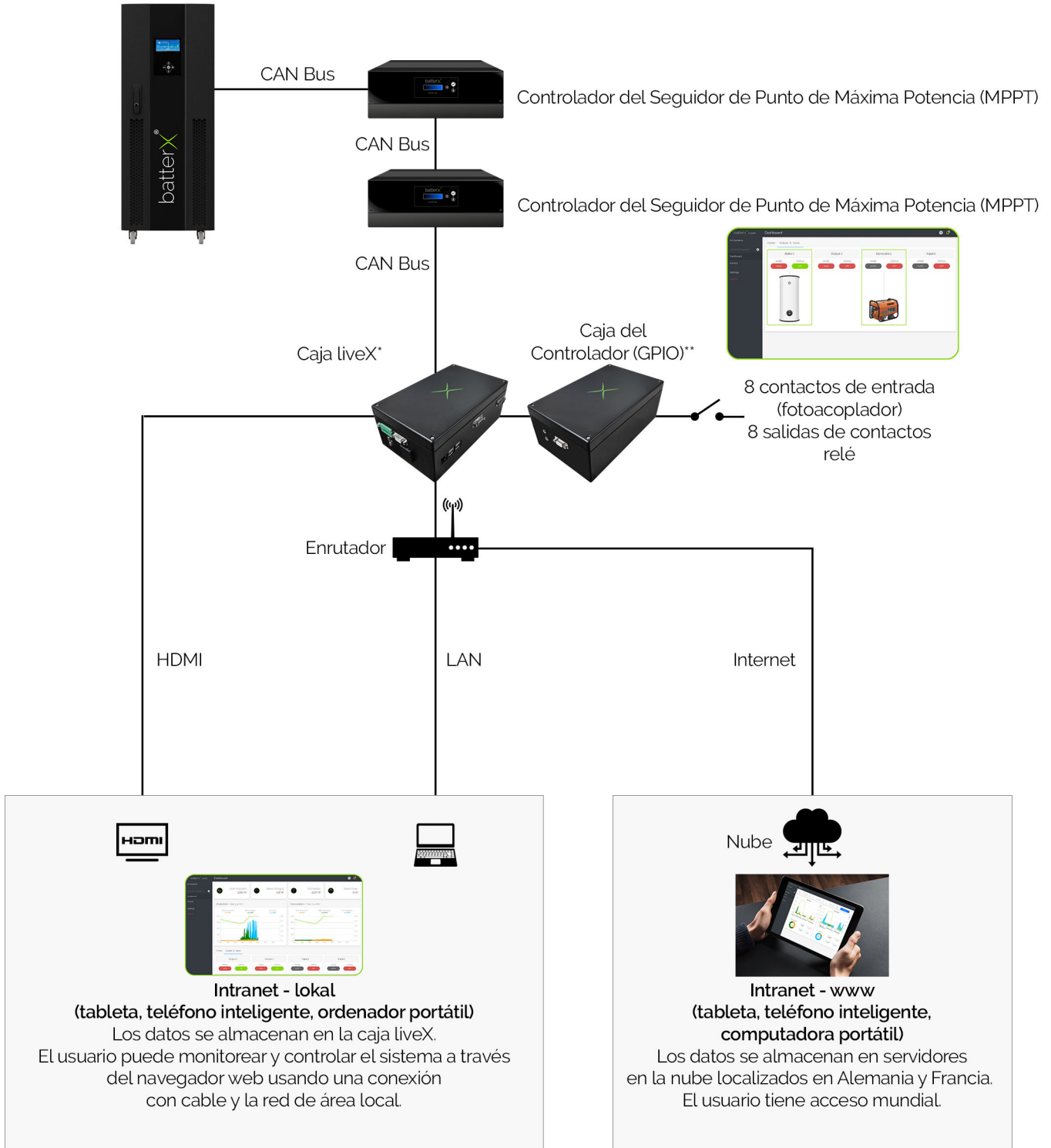
Informes diarios, semanales, mensuales y en tiempo real para análisis de producción y consumo.



Activando los contactos de relé programables, la herramienta para la administración de energía se vuelve inteligente. De esta manera es posible comunicarse con varias fuentes de energía como un generador diésel y cargas que se pueden encender o apagar según las necesidades del usuario.

# liveX Business

Comunicación entre el Administrador de Flujo de Energía y liveX



\*liveX Business (referencia "LXB"): Administración del flujo de energía + Monitoreo y control desde la nube. También disponible para redes locales.

Hardware: La caja liveX Business (240 x 140 x 95 mm), cables

Software: Power flow manager. Monitoring browser version: desktop and laptop, Android widget

\*\*Caja de control (GPIO)Entrada /Salida de Propósito General"(referencia:" GPIOB "); 16 contactos programables (GPIO) para controlar dispositivos externos, como calderas o generadores. 8 contactos de entrada y 8 de salida están disponibles para ser programados en el software/programa de monitoreo liveX